



PREFEITURA MUNICIPAL DE PARANAGUÁ
Secretaria Municipal de Educação e Ensino Integral

CADERNO DE ATIVIDADES Nº 13



MATERIAL DE COMPLEMENTAÇÃO ESCOLAR – SEMEDI/2020

Atenção: O uso deste material é apenas pessoal. É expressamente proibida a cópia, reprodução ou modificação para comercialização ou outros fins lucrativos, na sua totalidade ou em parte, em qualquer tipo de suporte, estando por isso subordinado o violador às penalidades legais. ©Todos os direitos reservados.



PREFEITURA MUNICIPAL DE PARANAGUÁ
Secretaria Municipal de Educação e Ensino Integral

CONTEÚDOS DA SEMANA (28/06 a 04/07/2020)



1º TRIMESTRE 5º ANO ENSINO FUNDAMENTAL

MATERIAL DE COMPLEMENTAÇÃO ESCOLAR – SEMEDI/2020

Atenção: O uso deste material é apenas pessoal. É expressamente proibida a cópia, reprodução ou modificação para comercialização ou outros fins lucrativos, na sua totalidade ou em parte, em qualquer tipo de suporte, estando por isso subordinado o violador às penalidades legais. ©Todos os direitos reservados.



PREFEITURA MUNICIPAL DE PARANAGUÁ
Secretaria Municipal de Educação e Ensino Integral

MINHAS ATIVIDADES



FORÇA... TUDO VAI PASSAR!

NOME: _____



PREFEITURA MUNICIPAL DE PARANAGUÁ
Secretaria Municipal de Educação e Ensino Integral

LÍNGUA PORTUGUESA

- LOCALIZAÇÃO DE INFORMAÇÕES EM DIFERENTES TEXTOS(EF15LP03)

ATIVIDADE:

VOCÊ SABE O QUE É FAKE NEWS?

Informações para todos:

O COVID-19 é imune a organismos com um PH maior que 5,5.

Precisamos consumir mais alimentos alcalinos que nos ajudem a aumentar o nível de PH, para combater o vírus.

Alguns dos quais são:

Limão _____ 9,9 PH	Tangerina _____ 8,0 PH
Abacate _____ 15,2 PH	Abacaxi _____ 12,1 PH
Alho _____ 11,2 PH	Leão _____ 9,2 PH
Manga _____ 8,7 PH	

ISSO É FAKE

Não guarde essas informações apenas para você. Passe para toda a sua família e amigos.

Tome cuidado e Deus te abençoe.

CORONAVÍRUS



URGENTE
Rússia anuncia que criou a cura para o coronavírus.

MINISTÉRIO DA SAÚDE ADVERTE: ISTO É FAKE NEWS! ESTA NOTÍCIA É FALSA - NÃO DIVULQUE

Por que é falso?

Muitas pesquisas estão sendo desenvolvidas para o combate ao coronavírus (COVID-19), entretanto, até o momento, não há nenhum medicamento, substância, vitamina, alimento específico ou vacina que possa prevenir a infecção pelo coronavírus (COVID-19).

Saúde **sem** Fake News
(61) 99289-4640
www.saude.gov.br/fakenews

Ministério da Saúde

QUAIS INFORMAÇÕES ERRADAS OS TEXTOS ACIMA APRESENTAM? PONTUE AS QUE VOCÊ ACHAR.

1. _____
2. _____
3. _____
4. _____
5. _____
6. _____
7. _____
8. _____
9. _____
10. _____



PREFEITURA MUNICIPAL DE PARANAGUÁ
Secretaria Municipal de Educação e Ensino Integral



LINK: <https://www.youtube.com/watch?v=N3Zed-yovKg>

BRINCADEIRAS: VERDADE OU FAKE NEWS?

QUE TAL BRINCAR COM SUA FAMÍLIA?

RECORTE AS FICHAS QUE ESTÃO NO ANEXO. CADA JOGADOR TIRA UMA FICHA, LÊ EM VOZ ALTA, A PESSOA QUE SOUBER A RESPOSTA, FALA SE É VERDADE OU FAKE NEWS.

GANHA QUEM ACERTAR MAIS, QUEM ERRA CANTA UMA MÚSICA OU PAGA UM MICO QUE FICA A ESCOLHA DO JOGADOR.

VOCÊ PODE FAZER MAIS FICHAS, COM TEMAS DIFERENTES.

MATERIAL DE COMPLEMENTAÇÃO ESCOLAR – SEMEDI/2020

Atenção: O uso deste material é apenas pessoal. É expressamente proibida a cópia, reprodução ou modificação para comercialização ou outros fins lucrativos, na sua totalidade ou em parte, em qualquer tipo de suporte, estando por isso subordinado o violador às penalidades legais. ©Todos os direitos reservados.



PREFEITURA MUNICIPAL DE PARANAGUÁ
Secretaria Municipal de Educação e Ensino Integral

VERDADE OU FAKE NEWS?

EVITAR
AGLOMERAÇÕES.
PESSOAS DO GRUPO
DE RISCO DEVEM
FICAR EM CASA

VERDADE OU FAKE NEWS?

LI NO JORNAL DA
MINHA CIDADE QUE
ESCOVAR OS DENTES
NÃO TRANSMITE O
VÍRUS

VERDADE OU FAKE NEWS?

DEVEMOS SEGUIR
TODAS AS
RECOMENDAÇÕES, C
UIDAR DA NOSSA
FAMÍLIA E AMIGOS,
FICANDO EM CASA.

VERDADE OU FAKE NEWS?

A HIGIENIZAÇÃO
DAS MÃOS É
MUITO
IMPORTANTE



PREFEITURA MUNICIPAL DE PARANAGUÁ
Secretaria Municipal de Educação e Ensino Integral

VERDADE OU FAKE NEWS?

TOMAR BANHO
QUENTE EVITA A
CONTAMINAÇÃO
PELO COVID 19

VERDADE OU FAKE NEWS?

EVITAR SAIR DE
CASA SEM
NECESSIDADE,
USAR ÁLCOOL EM
GEL

VERDADE OU FAKE NEWS?

DEVEMOS SAIR
SEMPRE, POIS
QUEM PASSA
ÁLCOOL EM GEL
ESTÁ IMUNE

VERDADE OU FAKE NEWS?

USAR MÁSCARA É
A SOLUÇÃO, SÓ
A MÁSCARA É
SUFICIENTE



PREFEITURA MUNICIPAL DE PARANAGUÁ
Secretaria Municipal de Educação e Ensino Integral

• LOCALIZAÇÃO DE INFORMAÇÕES EM DIFERENTES TEXTOS (EF15LP03)

ATIVIDADE

A PALAVRA “EMOJI” VEM

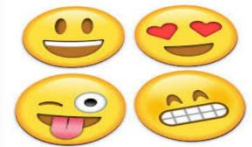
DA UNIÃO DE “E” (絵), QUE SIGNIFICA IMAGEM EM JAPONÊS E “MOJI” (文字), QUE SIGNIFICA LETRA. OU SEJA, SÃO SÍMBOLOS QUE REPRESENTAM UMA IDEIA, PALAVRA OU FRASE COMPLETA.

ESSES SÍMBOLOS TÊM A APARÊNCIA DE EXPRESSÕES, OBJETOS, ANIMAIS, TIPOS DE CLIMA ETC. VIRARAM FEBRE COM O USO CADA VEZ MAIOR.

VOCÊ JÁ ENVIOU EMOJI HOJE?



EMOJIS
USADOS EM
REDES SOCIAIS
PARA
EXPRESSAR
SENTIMENTOS



**ALEGRE, FELIZ,
COM VERGONHA**

**VOCÊ ENCONTRA
VÁRIAS CARINHAS
DIFERENTES, UMA
PARA CADA
SENTIMENTO**



DESCUBRA AS LETRAS DAS MÚSICAS.

- 1) 🗨️ 🙅 🤔 🙅 📞 🙅 🚫 🚫 📞 🙅
- 2) 🙅 🚫 🤔 🙅
- 3) 🗣️ 🌹 🌹
- 4) 🗣️ 📞 🙏 🗨️ 📱 📱
- 5) 🙅 🤔 📱 🗨️ 🗣️
- 6) 🙅 🙅 🐕 🙅 📱
- 7) 🗣️ 🙅 🙅 🎥 🗣️ ❤️ 📱
- 8) 🗣️ 🗣️ 🇺🇸 🇺🇸 🏃 🎥 🎥 🌟

1
2
3
4
5
6
7
8



PREFEITURA MUNICIPAL DE PARANAGUÁ
Secretaria Municipal de Educação e Ensino Integral

MATEMÁTICA

- **PROBABILIDADE (EF05MA24)**
- **ADIÇÃO TRÊS PARCELAS FORMADAS COM E SEM AGRUPAMENTO (EF05MA07)**

ATIVIDADE:

DANIEL ESTÁ APRENDENDO SOBRE PROBABILIDADE. NA SUA ESCOLA FORAM VENDIDAS RIFAS PARA O SORTEIO DE UM VÍDEO GAME. A TABELA ABAIXO MOSTRA A QUANTIA DE RIFAS QUE ELE E CADA UM DE SEUS AMIGOS COMPRARAM, O TOTAL DE RIFAS VENDIDAS FORAM 380. COM ESSES DADOS CALCULE A PROBABILIDADE QUE CADA UM TEM PARA GANHAR O VÍDEO GAME. OBSERVE QUE DANIEL JÁ FEZ A PROBABILIDADE DE ELE GANHAR.



NOME	QUANTIDADE DE RIFAS	PROBABILIDADES
DANIEL	17	17 em 380
PEDRO	10	
KELLY	13	
MARIA	09	
MANOEL	20	
FLÁVIA	15	

OBSERVANDO A PROBABILIDADE, QUEM TEM MAIS CHANCES DE GANHAR O VÍDEO GAME?

QUAL O NÚMERO TOTAL DE RIFAS QUE OS MENINOS COMPRARAM?

E AS MENINAS COMPRARAM QUANTAS?

QUANTAS RIFAS ELE E OS AMIGOS COMPRARAM AO TODO?

LINK: <https://www.youtube.com/watch?v=TSZ4H5Hd9-M>

BRINCADEIRAS: <https://br.ixl.com/math/5-ano/compreenda-a-probabilidade>





PREFEITURA MUNICIPAL DE PARANAGUÁ
Secretaria Municipal de Educação e Ensino Integral

- **NÚMEROS RACIONAIS NA FORMA DECIMAL: LEITURA, ESCRITA E ORDENAÇÃO. (EF05MA02)**
- **MEDIDAS DE COMPRIMENTO COM OS NÚMEROS RACIONAIS NA FORMA FRACIONÁRIA E DECIMAL. (EF05MA19)**

ATIVIDADE:

A PROFESSORA CAMILA DO 5º ANO, RESOLVEU MEDIR SEUS ALUNOS PARA SABER A ALTURA DE CADA UM. ALGUNS FALTARAM NESSE DIA E ELA SÓ CONSEGUIU MEDIR ESSES RELACIONADOS ABAIXO.

	ALICE 1,35 M	BRENO 1,32 M	CARLA 1,37 M
	DAVI 1,28 M	FERNANDO 1,42 M	HÉLIO 1,27 M
	MANOELA 1,30 M	PEDRO 1,40 M	RAFAELA 1,35 M

ABAIXO RELACIONE A ALTURA DOS ALUNOS EM ORDEM CRESCENTE.

--	--	--	--	--	--	--	--	--

E AGORA EM ORDEM DECRESCENTE. NÃO ESQUEÇA AQUI É DO MAIOR PARA O MENOR.

--	--	--	--	--	--	--	--	--



PREFEITURA MUNICIPAL DE PARANAGUÁ
Secretaria Municipal de Educação e Ensino Integral

QUEM SÃO OS ALUNOS QUE TEM MENOS DE 1,35 M?

QUAL ALUNO É O MAIS ALTO DA SALA?

QUEM É O ALUNO MAIS BAIXO DA SALA?

LINK: <https://www.youtube.com/watch?v=RqAqVKYyOWg>

BRINCADEIRAS: <https://br.ixl.com/math/5-ano/ordene-os-decimais>



PREFEITURA MUNICIPAL DE PARANAGUÁ
Secretaria Municipal de Educação e Ensino Integral

CIÊNCIAS

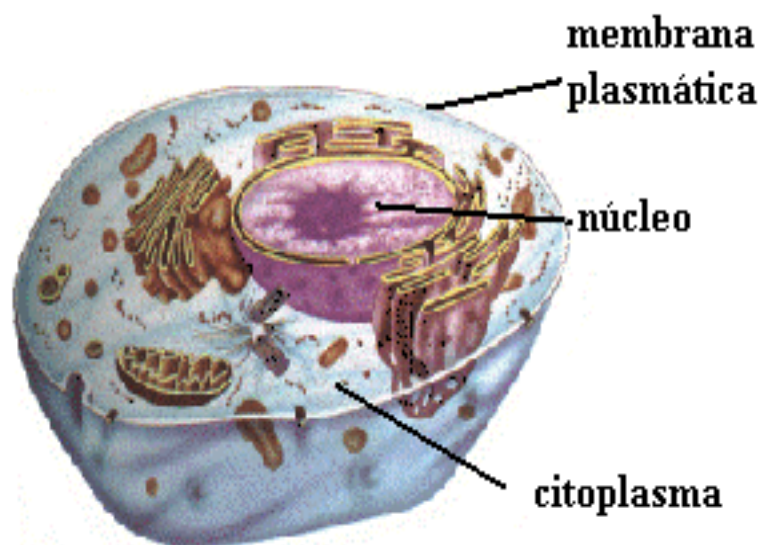
• NÍVEIS DE ORGANIZAÇÃO DO CORPO HUMANO: CÉLULA, TECIDO, ÓRGÃO E SISTEMA. (EF05CIn.5.01)

ATIVIDADE: CÉLULAS

A PRESENÇA DE CÉLULAS É UMA DAS CARACTERÍSTICAS QUE TODOS OS SERES VIVOS POSSUEM EM COMUM. ELA É A MENOR UNIDADE QUE FORMA UM INDIVÍDUO. AS PLANTAS E ANIMAIS SÃO FORMADOS POR MAIS DE UMA CÉLULA. ASSIM, SÃO CONSIDERADOS MULTICELULARES. SERES VIVOS MULTICELULARES GERALMENTE APRESENTAM DIVERSOS TIPOS DE CÉLULAS DIFERENTES.

AS PRINCIPAIS ESTRUTURAS DE UMA CÉLULA SÃO:

- **CITOPLASMA:** REGIÃO GELATINOSA, RICA EM ÁGUA E SAIS MINERAIS. É NEAQUE ESTÃO AS ESTRUTURAS RESPONSÁVEIS POR GRANDE PARTE DO FUNCIONAMENTO DA CÉLULA.
- **NÚCLEO:** ESTRUTURA ARREDONDADA ONDE SE ENCONTRA O MATERIAL GENÉTICO.
- **MEMBRANA PLASMÁTICA:** UMA PELÍCULA QUE FICA EM TORNO DA CÉLULA, SELECIONANDO O QUE ENTRA E O QUE SAI DE DENTRO DELA.



Célula animal (partida ao meio)

<https://escolakids.uol.com.br/ciencias/celulas.htm>

MATERIAL DE COMPLEMENTAÇÃO ESCOLAR - SEMEDI/2020

Atenção: O uso deste material é apenas pessoal. É expressamente proibida a cópia, reprodução ou modificação para comercialização ou outros fins lucrativos, na sua totalidade ou em parte, em qualquer tipo de suporte, estando por isso subordinado o violador às penalidades legais. ©Todos os direitos reservados.



PREFEITURA MUNICIPAL DE PARANAGUÁ
Secretaria Municipal de Educação e Ensino Integral

RESPONDENDO AS PERGUNTAS A SEGUIR VOCÊ IRÁ ENCONTRAR AS PALAVRAS QUE ESTÃO ESCONDIDAS NO CAÇA-PALAVRAS.

A. QUAL É A MENOR UNIDADE QUE FORMA O INDIVÍDUO? _____

B. COMO É CHAMADA A PELÍCULA FINA QUE FICA EM TORNO DA CÉLULA? _____ (obs: essa palavra é composta, você irá encontra-la uma ao lado da outra)

C. QUAL O NOME DADO A REGIÃO GELATINOSA DA CÉLULA, RICA EM ÁGUA E SAIS MINERAIS? _____

D. ONDE SE ENCONTRA O MATERIAL GENÉTICO DA CÉLULA? _____



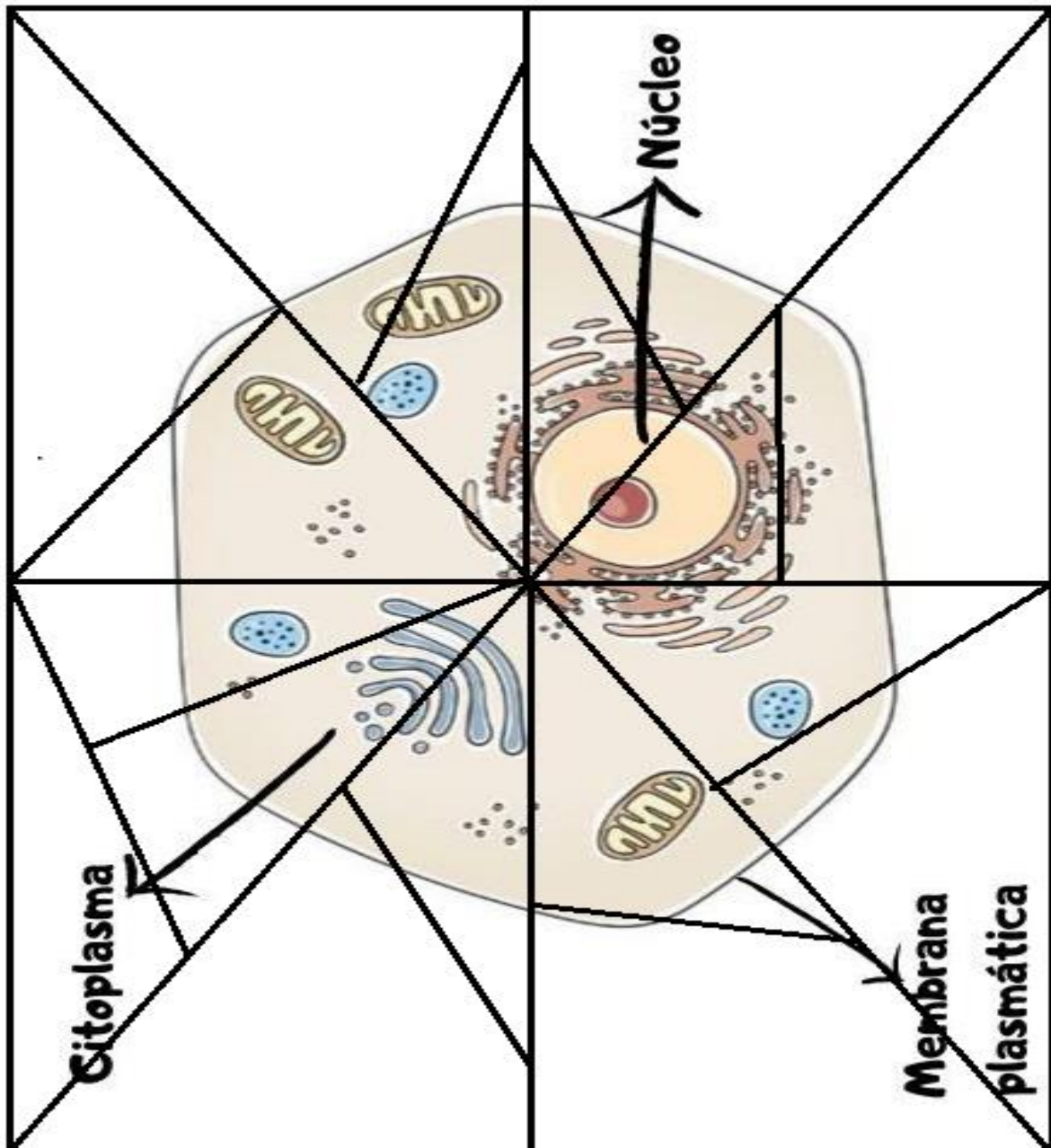
LINK: <https://www.youtube.com/watch?v=-HWiJdIAnMw>

<https://www.youtube.com/watch?v=Cb2IHHAqDKU>

MATERIAL DE COMPLEMENTAÇÃO ESCOLAR – SEMEDI/2020

Atenção: O uso deste material é apenas pessoal. É expressamente proibida a cópia, reprodução ou modificação para comercialização ou outros fins lucrativos, na sua totalidade ou em parte, em qualquer tipo de suporte, estando por isso subordinado o violador às penalidades legais. ©Todos os direitos reservados.

BRINCADEIRAS: RECORTE E MONTE O QUEBRA CABEÇA QUE REPRESENTA A CÉLULA.





PREFEITURA MUNICIPAL DE PARANAGUÁ
Secretaria Municipal de Educação e Ensino Integral

HISTÓRIA

- **FORMAÇÃO DAS PRIMEIRAS SOCIEDADES (EF05HI01)**

ATIVIDADE:

A POPULAÇÃO BRASILEIRA É RICA EM CULTURA E TANTAS OUTRAS QUALIDADES, GRAÇAS AOS IMIGRANTES QUE MUITO CONTRIBUÍRAM PARA NOSSA IDENTIDADE, EM OUTROS TEXTOS VIMOS A IMPORTÂNCIA DE CADA UM, HOJE ESTAMOS CONHECENDO UM POUCO MAIS SOBRE OS JAPONESES.



OS IMIGRANTES JAPONESES

EM ABRIL DE 1905, CHEGOU AO BRASIL O MINISTRO FUKASHI SUGIMURA, QUE VISITOU DIVERSAS LOCALIDADES NO BRASIL, SENDO BEM RECEBIDO TANTO PELAS AUTORIDADES LOCAIS COMO PELO POVO, PARTE DESSE TRATAMENTO SE DEVE A VITÓRIA JAPONESA NA GUERRA RUSSO-JAPONESA, FRENTE AO GRANDE IMPÉRIO RUSSO. O RELATÓRIO PRODUZIDO POR SUGIMURA, ONDE FOI DESCRITO A RECEPÇÃO DOS BRASILEIROS, AUMENTOU O INTERESSE DO JAPÃO PELO BRASIL. INFLUENCIADOS POR ESTE RELATÓRIO E TAMBÉM PELAS PALESTRAS PROFERIDAS PELO SECRETÁRIO KUMAICHI HORIGUCHI, COMEÇARAM A SURTIR JAPONESES DECIDIDOS A VIAJAR INDIVIDUALMENTE PARA O BRASIL.

OS PRIMEIROS JAPONESES QUE PISARAM EM SOLO BRASILEIRO FORAM QUATRO TRIPULANTES DO BARCO WAKAMIYA MARU QUE NAUFRAGOU NA COSTA JAPONESA, EM 1803, QUE FORAM SALVOS POR UM NAVIO DE GUERRA RUSSO QUE LEVOU-OS EM SUA VIAGEM. NO RETORNO, A EMBARCAÇÃO APORTOU, PARA CONSERTO, EM PORTO DE DETERRO, ATUAL FLORIANÓPOLIS, NO DIA 20 DE DEZEMBRO, PERMANECENDO ATÉ 4 DE FEVEREIRO DE 1804. ALI, OS QUATRO JAPONESES REGISTRARAM DA VIDA DA POPULAÇÃO LOCAL E DA PRODUÇÃO AGRÍCOLA DA ÉPOCA.

NA PRIMEIRA LEVA DE IMIGRANTES DE 1908, POUCOS ERAM AGRICULTORES, E ASSIM RELATOU O PRESIDENTE DO ESTADO DE SÃO PAULO MANUEL JOAQUIM DE ALBUQUERQUE LINS EM SUA MENSAGEM AO CONGRESSO DO ESTADO DE SÃO PAULO EM 1909.



PREFEITURA MUNICIPAL DE PARANAGUÁ
Secretaria Municipal de Educação e Ensino Integral

TENHO CERTEZA QUE VOCÊ CONSEGUE IDENTIFICAR O QUE É VERDADEIRO OU FALSO, SOBRE A IMIGRAÇÃO JAPONESA:

() A PRIMEIRA VEZ QUE OS JAPONESES CHEGARAM AO BRASIL FOI EM 1905.

() SÓ IMIGRAVAM OS HOMENS, CRIANÇAS E MULHERES NÃO PODIAM VIR PARA O BRASIL.

() O BRASIL RECEBEU MUITO BEM OS IMIGRANTES.

() JUNTO COM A IMIGRAÇÃO JAPONESA, VIERAM OS RUSSOS.

LINK: <https://www.youtube.com/watch?v=ivBueGp06VM>

BRINCADEIRAS:

JANKEN PON

A BRINCADEIRA JAPONESA CLÁSSICA PEDRA, PAPEL E TESOURA. I GUU É PEDRA, I CHOKI É TESOURA E I PAA É PAPEL. PEDRA GANHA DE TESOURA, TESOURA GANHA DE PAPEL E PAPEL GANHA DE PEDRA.

SE HOVER EMPATE É SÓ DIZER I AIKO DE SHO E TODOS DEVEM MOSTRAR SUAS ESCOLHAS NOVAMENTE E AO MESMO TEMPO COM APENAS UMA MÃO.



PREFEITURA MUNICIPAL DE PARANAGUÁ
Secretaria Municipal de Educação e Ensino Integral

GEOGRAFIA

- **CONTINENTES E SUAS PRINCIPAIS CARACTERÍSTICAS.**
ATIVIDADE:

JÁ ESTUDAMOS SOBRE OS CONTINENTES. NA ATIVIDADE DESSA SEMANA VOCÊ IRÁ PESQUISAR E REPRESENTAR ATRAVÉS DE COLAGEM OU DE ESCRITA. AS SUAS CARACTERÍSTICAS, DA SUA CIDADE, SEU ESTADO, SEU PAÍS E TAMBÉM DO CONTINENTE ONDE VIVE.

VOCÊ	CIDADE
ESTADO	PAÍS
CONTINENTE	

LINK: <https://www.youtube.com/watch?v=YXG9wJVfH8>

BRINCADEIRAS: <https://online.seterra.com/pt/vgp/3016>

<https://www.sogeografia.com.br/Jogos/colorindo.html>

MATERIAL DE COMPLEMENTAÇÃO ESCOLAR – SEMEDI/2020

Atenção: O uso deste material é apenas pessoal. É expressamente proibida a cópia, reprodução ou modificação para comercialização ou outros fins lucrativos, na sua totalidade ou em parte, em qualquer tipo de suporte, estando por isso subordinado o violador às penalidades legais. ©Todos os direitos reservados.